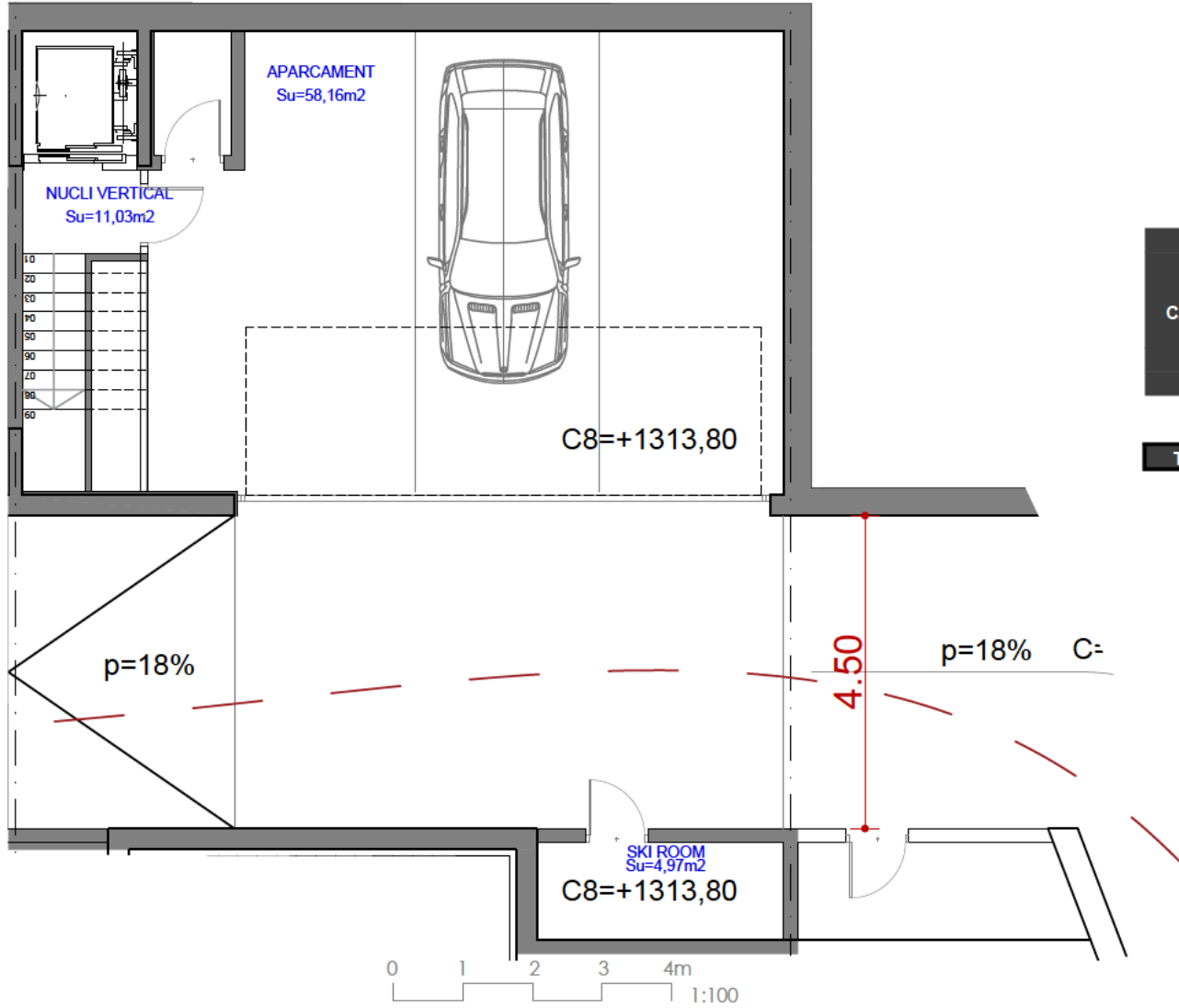
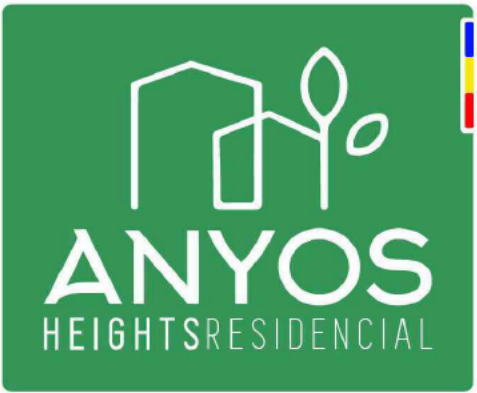


# PLANTA SOTERRANI (PL -3)



CASA 08

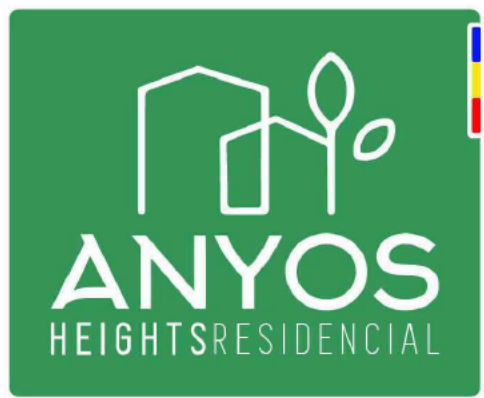
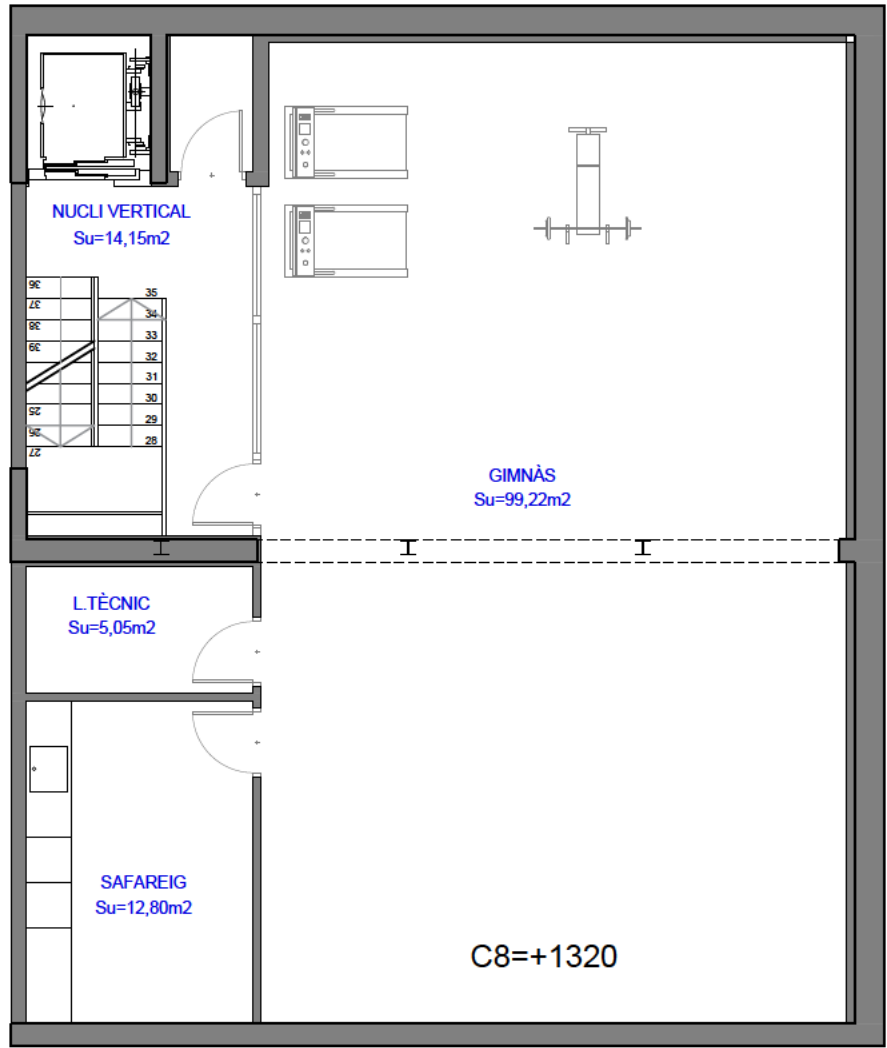
S. CONST	
Planta soterrani -3 (Aparcament)	89,55
Planta soterrani -2 (accessos)	18,90
Planta soterrani -1 (Sala polivalent)	157,65
Planta baixa	84,95
Planta primera	88,80
Planta sotacoberta	55,70

**TOTAL** 495,55

Terrasses/Jardins plans	28,80 / 133,60
Terreny natural (pendent)	84,50

Plànol orientatiu, que no constitueix document contractual, subjecte a modificacions per exigències administratives, tècniques o jurídiques derivades de l'obtenció de les llicències i permisos reglamentaris, així com per necessitats constructives o de disseny derivades de la direcció de l'obra. Les superfícies tenen caràcter provisional fins l'obtenció de la llicència de primera ocupació. El mobiliari i jardineria són ficticis, tenint validesa únicament a efectes decoratius.

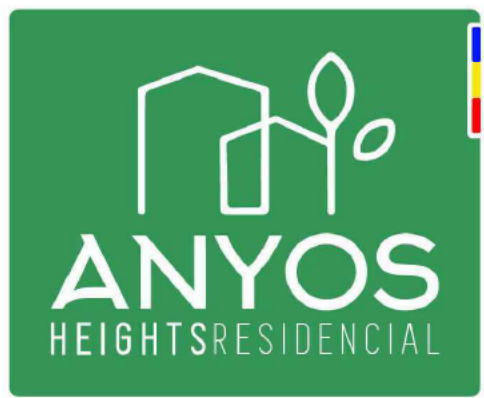
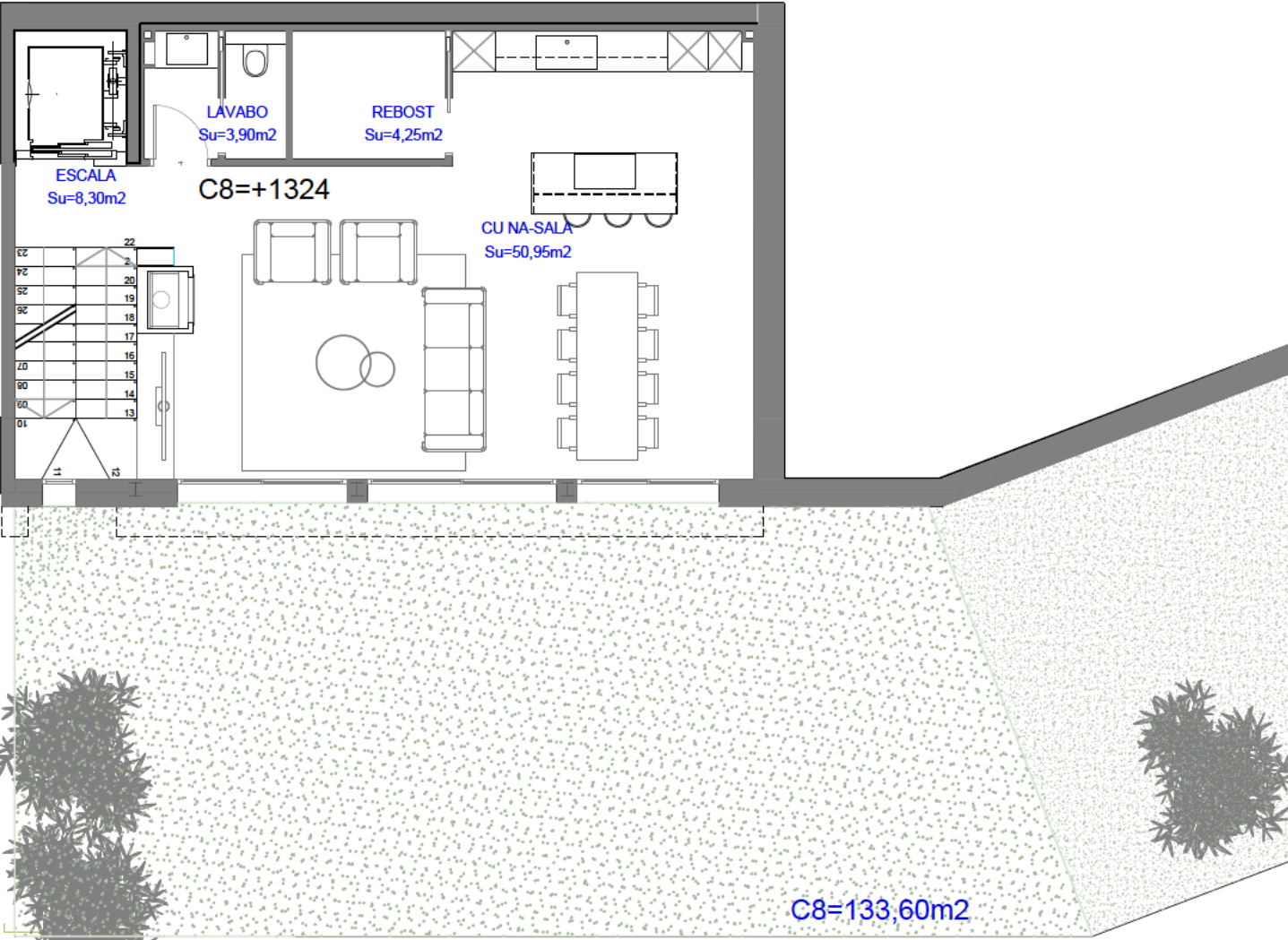
# PLANTA SOTERRANI (PL -1)



S. CONST		
CASA 08	Planta soterrani -3 (Aparcament)	89,55
	Planta soterrani -2 (accessos)	18,90
	Planta soterrani -1 (Sala polivalent)	157,65
	Planta baixa	84,95
	Planta primera	88,80
	Planta sotacoberta	55,70
<b>TOTAL</b>		<b>495,55</b>
	Terrasses/Jardins plans	28,80 / 133,60
	Terreny natural (pendent)	84,50

Plànol orientatiu, que no constitueix document contractual, subjecte a modificacions per exigències administratives, tècniques o jurídiques derivades de l'obtenció de les llicències i permisos reglamentaris, així com per necessitats constructives o de disseny derivades de la direcció de l'obra. Les superfícies tenen caràcter provisional fins l'obtenció de la llicència de primera ocupació. El mobiliari i jardineria són ficticis, tenint validesa únicament a efectes decoratius.

# PLANTA BAIXA (PL B)



**CASA 08**

**S. CONST**

Planta soterrani -3 (Aparcament)	89,55
Planta soterrani -2 (accessos)	18,90
Planta soterrani -1 (Sala polivalent)	157,65
Planta baixa	84,95
Planta primera	88,80
Planta sotacoberta	55,70

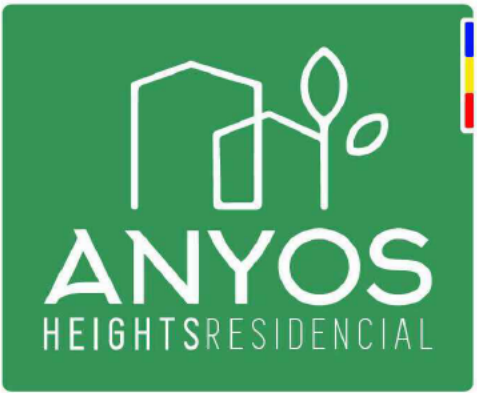
**TOTAL 495,55**

Terrasses/Jardins plans	28,80 / 133,60
Terreny natural (pendent)	84,50



Plànol orientatiu, que no constitueix document contractual, subjecte a modificacions per exigències administratives, tècniques o jurídiques derivades de l'obtenció de les llicències i permisos reglamentaris, així com per necessitats constructives o de disseny derivades de la direcció de l'obra. Les superfícies tenen caràcter provisional fins l'obtenció de la llicència de primera ocupació. El mobiliari i jardineria són ficticis, tenint validesa únicament a efectes decoratius.

# PLANTA PRIMERA (PL 1)



CASA 08

**S. CONST**

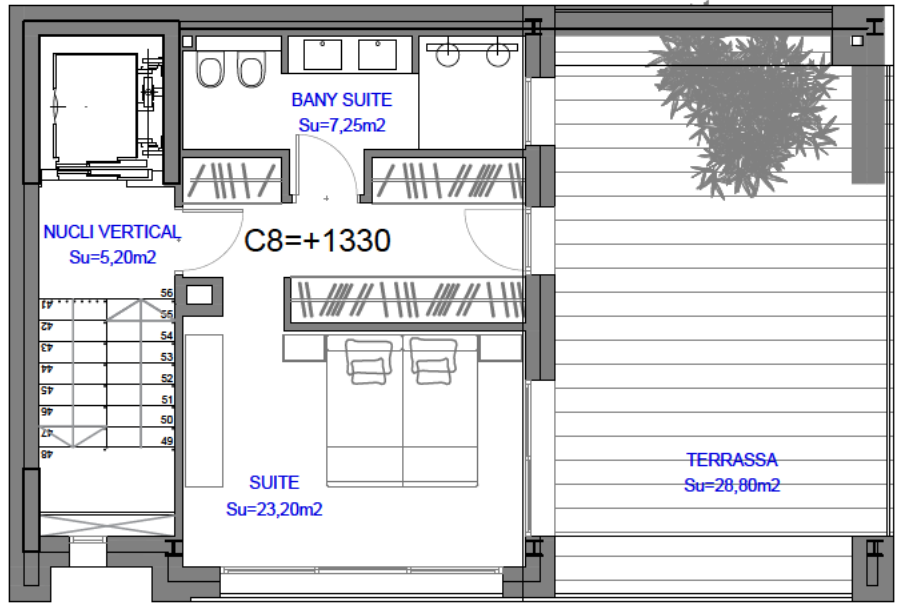
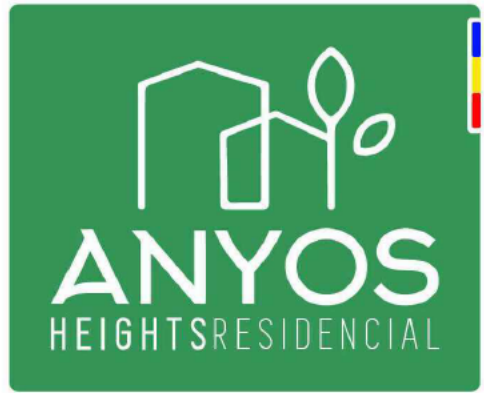
Planta soterrani -3 (Aparcament)	89,55
Planta soterrani -2 (accessos)	18,90
Planta soterrani -1 (Sala polivalent)	157,65
Planta baixa	84,95
Planta primera	88,80
Planta sotacoberta	55,70

**TOTAL 495,55**

Terrasses/Jardins plans	28,80 / 133,60
Terreny natural (pendent)	84,50

Plànol orientatiu, que no constitueix document contractual, subjecte a modificacions per exigències administratives, tècniques o jurídiques derivades de l'obtenció de les llicències i permisos reglamentaris, així com per necessitats constructives o de disseny derivades de la direcció de l'obra. Les superfícies tenen caràcter provisional fins l'obtenció de la llicència de primera ocupació. El mobiliari i jardineria són ficticis, tenint validesa únicament a efectes decoratius.

# PLANTA SOTACOBERTA (PL 2)



CASA 08

**S. CONST**

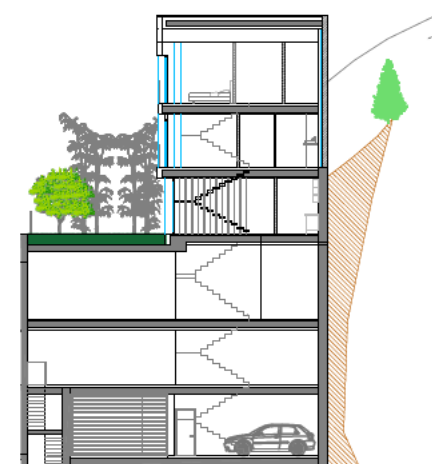
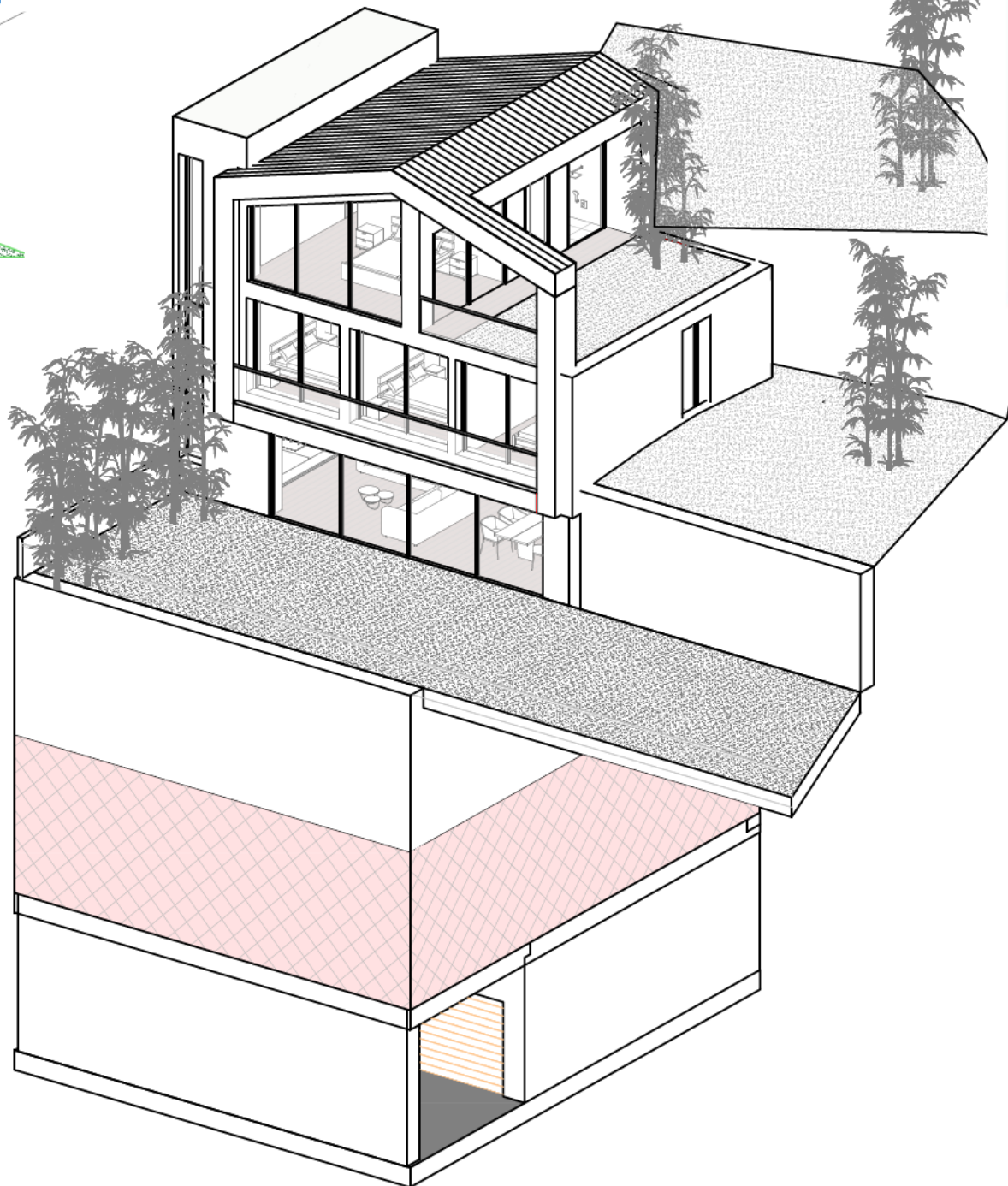
Planta soterrani -3 (Aparcament)	89,55
Planta soterrani -2 (accessos)	18,90
Planta soterrani -1 (Sala polivalent)	157,65
Planta baixa	84,95
Planta primera	88,80
Planta sotacoberta	55,70

**TOTAL 495,55**

Terrasses/Jardins plans	28,80 / 133,60
Terreny natural (pendent)	84,50

Plànol orientatiu, que no constitueix document contractual, subjecte a modificacions per exigències administratives, tècniques o jurídiques derivades de l'obtenció de les llicències i permisos reglamentaris, així com per necessitats constructives o de disseny derivades de la direcció de l'obra. Les superfícies tenen caràcter provisional fins l'obtenció de la llicència de primera ocupació. El mobiliari i jardineria són ficticis, tenint validesa únicament a efectes decoratius.

# PERSPECTIVA | ALÇAT | SECCIÓ



Plànol orientatiu, que no constitueix document contractual, subjecte a modificacions per exigències administratives, tècniques o jurídiques derivades de l'obtenció de les llicències i permisos reglamentaris, així com per necessitats constructives o de disseny derivades de la direcció de l'obra. Les superfícies tenen caràcter provisional fins a l'obtenció de la llicència de primera ocupació. El mobiliari i jardineria són ficticis, tenint validesa únicament a efectes decoratius.