

**TORRE 1 · 153**

**679.000 €** (\*) (\*\*)

*Vistas a la montaña y Caldea*  
*Excelente piso para inversión o residencia*

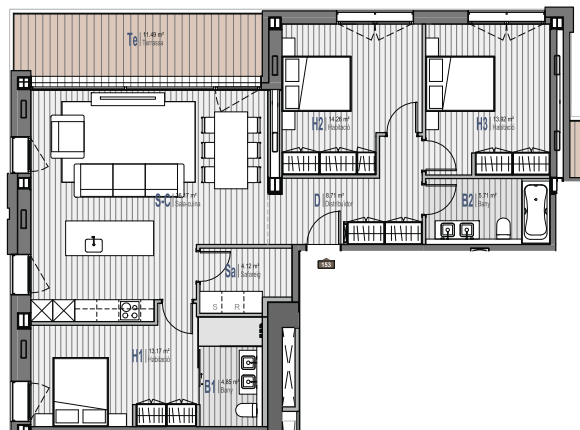


**PLANTA 5 - PISO 3**

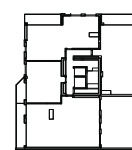


**Orientación Norte**

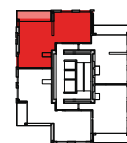
- Habitaje \_\_\_\_\_ 122.71 m<sup>2</sup>
- Terraza \_\_\_\_\_ 10.27 m<sup>2</sup>
- Superficie Total \_\_\_\_\_ 132.99 m<sup>2</sup>
- Dormitorios \_\_\_\_\_ 3
- Baños \_\_\_\_\_ 2
- Balcón grande



**Nota:** los límites, las superficies, las medidas, la configuración y otros, están sujetas a posibles modificaciones, exigencias técnicas, jurídicas o comerciales. El total de m<sup>2</sup> de habitaje puede quedar afectado.



**TORRE 2**



**TORRE 1**

\*Los precios no incluyen garaje ni trastero.  
 \*\* 4,5% IGI no incluido.