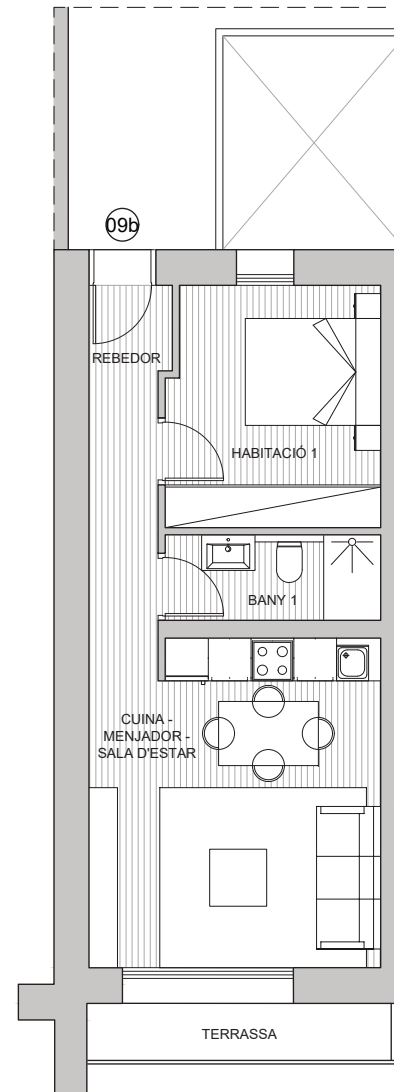


PIS: 109B

SUPERFÍCIE ÚTIL	
REBEDOR	1,45 m ²
CUINA / MENJADOR	18,04 m ²
DISTRIBUÏDOR	4,23 m ²
HABITACIÓ 1	9,95 m ²
BANY 1	3,54 m ²
TERRASSA	3,44 m ²
SUPERFÍCIE TOTAL CONSTRUÏDA	50,34 m²



ESCALA 1 : 75

