

TORRE 2 · 264

770.000 € (*) ()**



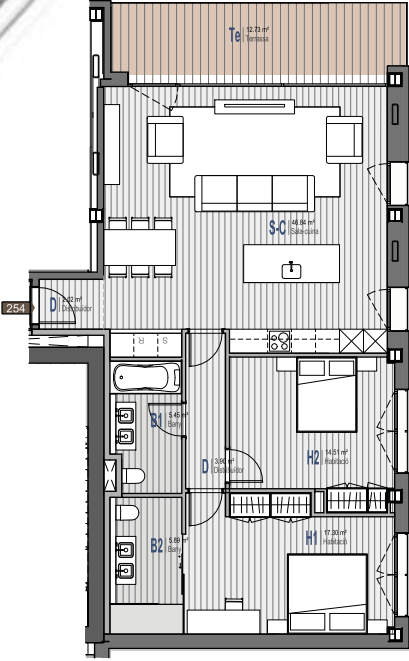
Vistas a la montaña y Caldea
Excelente piso para inversión o residencia



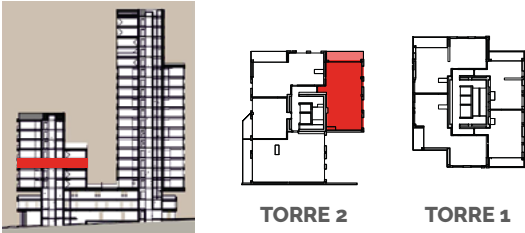
PLANTA 6 - PISO 4

Orientación Norte

- Habitaje _____ 112.20 m²
- Terraza _____ 12.21 m²
- Superficie Total _____ 124.41 m²
- Dormitorios _____ 2
- Baños _____ 2
- Balcón grande



Nota: los límites, las superficies, las medidas, la configuración y otros, están sujetas a posibles modificaciones, exigencias técnicas, jurídicas o comerciales. el total de m² de habitaje puede quedar afectado.



*Los precios no incluyen garaje ni trastero.
 ** 4,5% IGI no incluido.