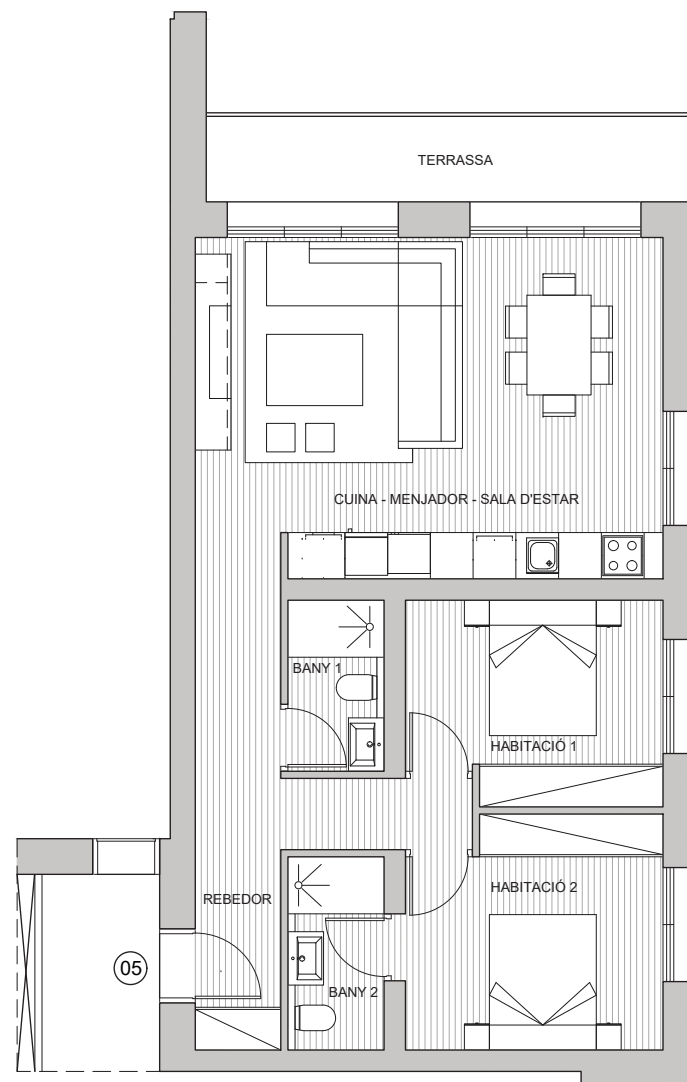


**PIS: 105 / 205 / 305**

SUPERFÍCIE ÚTIL	
REBEDOR	3,24 m <sup>2</sup>
CUINA / MENJADOR	30,53 m <sup>2</sup>
DISTRIBUÏDOR	7,82 m <sup>2</sup>
HABITACIÓ 1	9,97 m <sup>2</sup>
HABITACIÓ 2	11,24 m <sup>2</sup>
BANY 1	3,16 m <sup>2</sup>
BANY 2	3,54 m <sup>2</sup>
TERRASSA	8,19m <sup>2</sup>
<b>SUPERFICIE TOTAL CONSTRUÏDA</b>	<b>96,33 m<sup>2</sup></b>



ESCALA 1 : 75

