

**TORRE 1 · 1132**

**1.825.000 € (\*) (\*\*)**

*Vistas a la montaña,  
Caldea y Dama de Hielo*

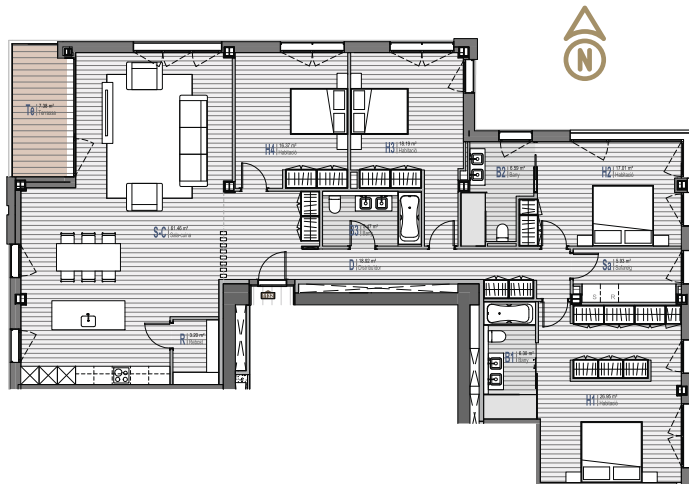
*Excelente piso para  
inversión o residencia*



**PLANTA 13 - PISO 2**

**Orientación Norte**

- Habitaje \_\_\_\_\_ 214,58 m<sup>2</sup>
- Terraza \_\_\_\_\_ 8,09 m<sup>2</sup>
- Superficie Total \_\_\_\_\_ 222,67 m<sup>2</sup>
- Dormitorios \_\_\_\_\_ 4
- Baños \_\_\_\_\_ 3
- Buenas vistas



**Nota:** los límites, las superficies, las medidas, la configuración y otros, están sujetas a posibles modificaciones, exigencias técnicas, jurídicas o comerciales. El total de m<sup>2</sup> de habitaje puede quedar afectado.



**TORRE 2**



**TORRE 1**

\*Los precios no incluyen garaje ni trastero.  
\*\* 4,5% IGI no incluido.