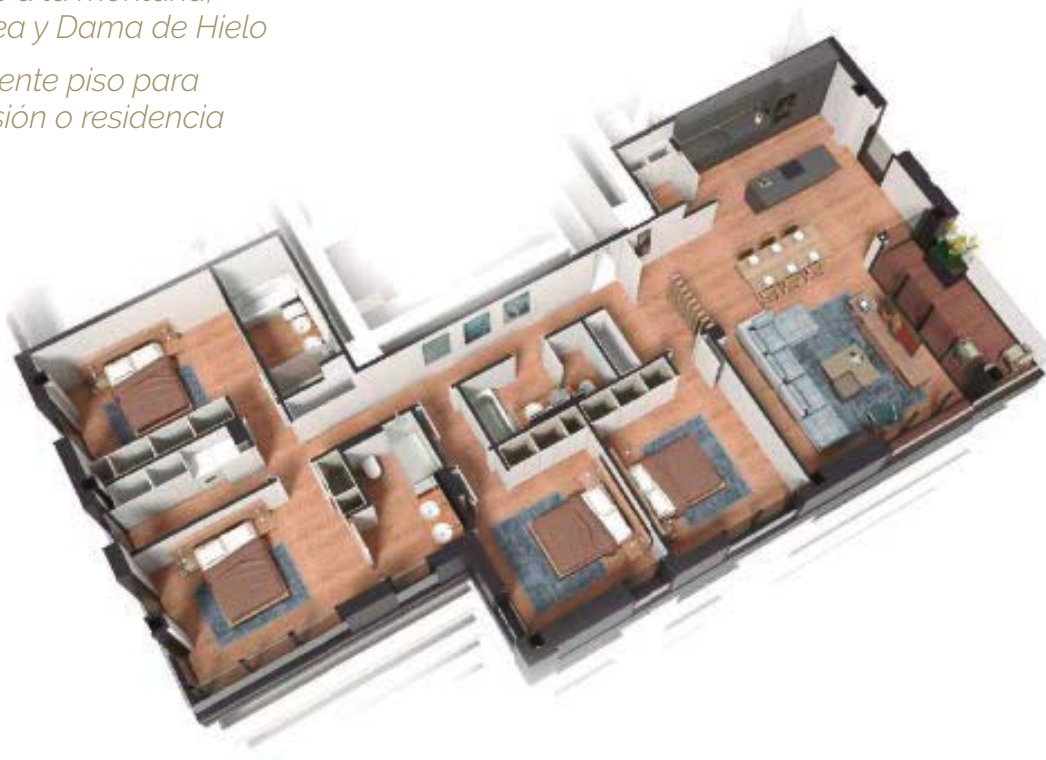


TORRE 1 · 1103

1.420.000 € (*) (**)

Vistas a la montaña,
Caldea y Dama de Hielo

Excelente piso para
inversión o residencia



PLANTA 10 - PISO 3

Orientación Norte

Habitaje _____ 194.22 m²

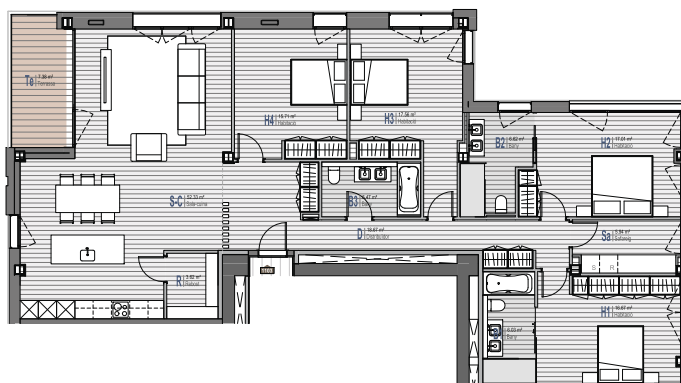
Terraza _____ 8.09 m²

Superficie Total _____ 202.31 m²

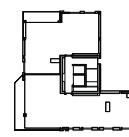
Dormitorios _____ 4

Baños _____ 3

Buenas vistas



Nota: los límites, las superficies, las medidas, la configuración y otros, están sujetas a posibles modificaciones, exigencias técnicas, jurídicas o comerciales. El total de m² de habitaje puede quedar afectado.



TORRE 2



TORRE 1

*Los precios no incluyen garaje ni trastero.

** 4,5% IGI no incluido.