

TORRE 1 · 163

720.000 € (*) ()**

*Vistas a la montaña
y Caldea*

*Excelente piso para
inversión o residencia*



PLANTA 6 - PISO 3

Orientación Norte

Habitaje _____ 122.71 m²

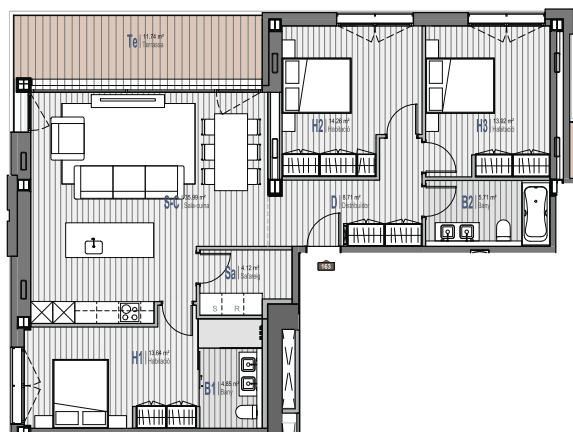
Terraza _____ 10.37 m²

Superficie Total _____ 133.08 m²

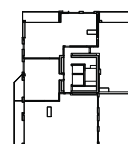
Dormitorios _____ 3

Baños _____ 2

Balcón grande



Nota: los límites, las superficies, las medidas, la configuración y otros, están sujetas a posibles modificaciones, exigencias técnicas, jurídicas o comerciales. El total de m² de habitaje puede quedar afectado.



TORRE 2



TORRE 1

*Los precios no incluyen garaje ni trastero.

** 4,5% IGI no incluido.