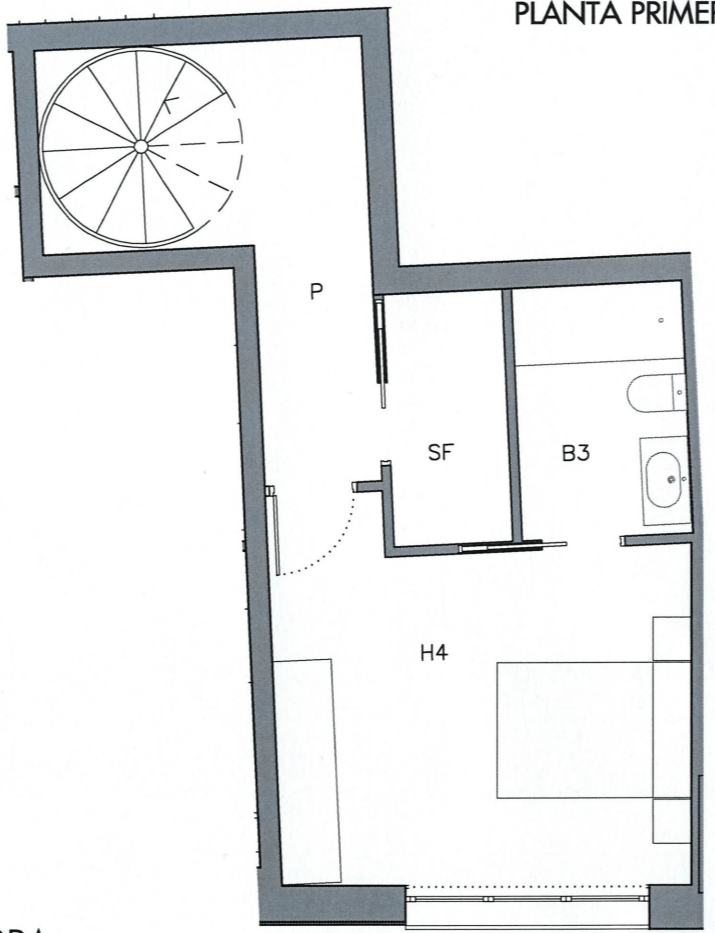



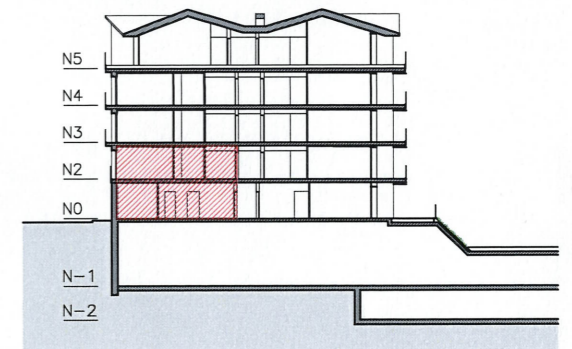
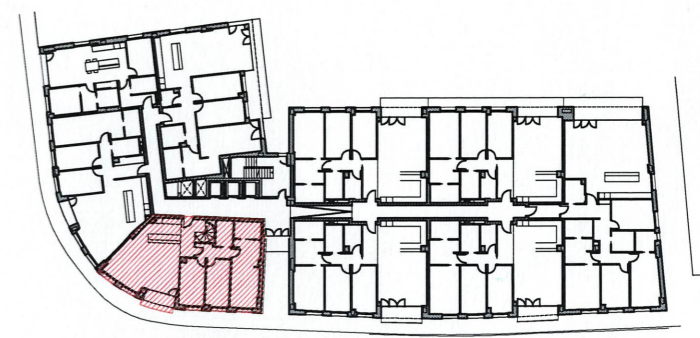
PLANTA PRIMERA



PLANTA BAIXA

 Mobiliari inclòs en projecte.

 PROJECTE D'HABITATGES ELS REFUGIS CANILLO. ANDORRA

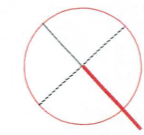


NIVELL 2 - PORTA SISENA (DÚPLEX)

E-M-C	Sala-Menjador-Cuina	51,0 m <sup>2</sup>
H1	Habitació 1	20,4 m <sup>2</sup>
H2	Habitació 2	11,9 m <sup>2</sup>
H3	Habitació 3	12,2 m <sup>2</sup>
H4	Habitació 4	15,5 m <sup>2</sup>
B1	Bany 1	5,1 m <sup>2</sup>
B2	Bany 2	4,6 m <sup>2</sup>
B3	Bany 3	4,6 m <sup>2</sup>
SF	Safareig	3,2 m <sup>2</sup>
E	Escala	2,4 m <sup>2</sup>
P	Pas	11,6 m <sup>2</sup>
<b>SUPERFÍCIE ÚTIL HABITATGE</b>		<b>142,5 m<sup>2</sup></b>
T	Terrassa	3,8 m <sup>2</sup>
<b>TOTAL SUPERFÍCIE ÚTIL HABITATGE</b>		<b>146,3 m<sup>2</sup></b>

<b>SUPERFÍCIE CONSTRUÏDA PB</b>	<b>42,9 m<sup>2</sup></b>
<b>SUPERFÍCIE CONSTRUÏDA P1</b>	<b>133,2 m<sup>2</sup></b>
<b>SUPERFÍCIE CONSTRUÏDA INTERIOR</b>	<b>176,1 m<sup>2</sup></b>
(no inclou terrasses)	

\* Les superfícies útils es poden veure lleugerament modificades durant el desenvolupament del projecte executiu amb les definicions dels tamanyes de pilars i patis instal·lacions.



**HABITATGE NIVELL 2 - 6a (DÚPLEX)**

0 0.5 1 2 1:75 Din A3