

**TORRE 1 · 143**

**660.000 € (\*) (\*\*)**

*Excelente piso para inversión o residencia*

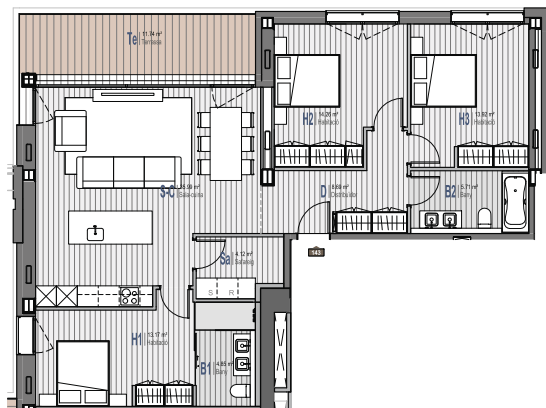
*Vistas a la montaña y Caldea*



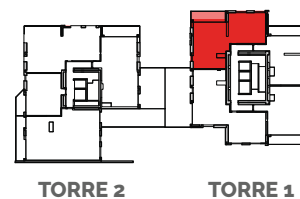
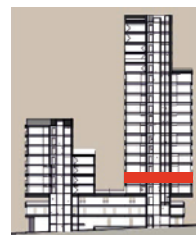
**PLANTA 4 - PISO 3**

**Orientación Norte**

- Habitaje \_\_\_\_\_ 122.72 m<sup>2</sup>
- Terraza \_\_\_\_\_ 10.36 m<sup>2</sup>
- Superficie Total \_\_\_\_\_ 133.08 m<sup>2</sup>
- Dormitorios \_\_\_\_\_ 3
- Baños \_\_\_\_\_ 2
- Balcón grande



**Nota:** los límites, las superficies, las medidas, la configuración y otros, están sujetas a posibles modificaciones, exigencias técnicas, jurídicas o comerciales. El total de m<sup>2</sup> de habitaje puede quedar afectado.



\*Los precios no incluyen garaje ni trastero.  
 \*\* 4,5% IGI no incluido.