

TORRE 1 · 1111

750.000 € (*) (**)

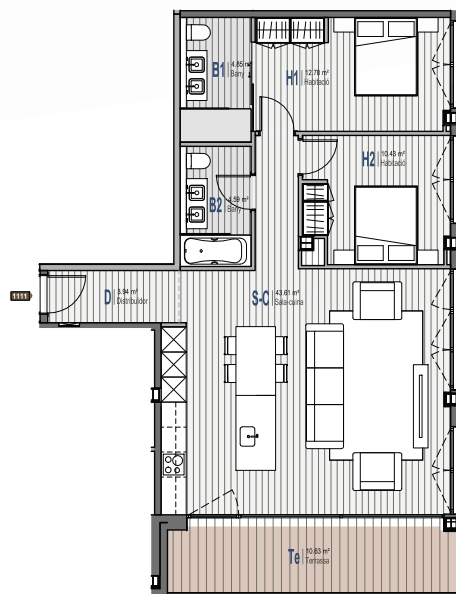
*Muy luminoso, sol
directo en la mañana*
Vistas a la montaña
*Excelente piso para
inversión o residencia*



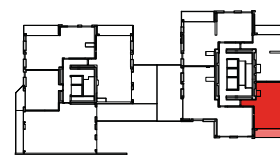
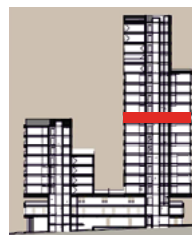
PLANTA 11 - PISO 1

Orientación Sur

| | |
|------------------|-----------------------|
| Habitaje | 93.10 m ² |
| Terraza | 10.64 m ² |
| Superficie Total | 103.75 m ² |
| Dormitorios | 2 |
| Baños | 2 |
| Balcón grande | |



Nota: los límites, las superficies, las medidas, la configuración y otros, están sujetas a posibles modificaciones, exigencias técnicas, jurídicas o comerciales. el total de m² de habitaje puede quedar afectado.



TORRE 2

TORRE 1

*Los precios no incluyen garaje ni trastero.

** 4,5% IGI no incluido.