

TORRE 1 · 192

1.480.000 € (*) ()**

*Vistas a la montaña,
Caldea y Dama de Hielo*

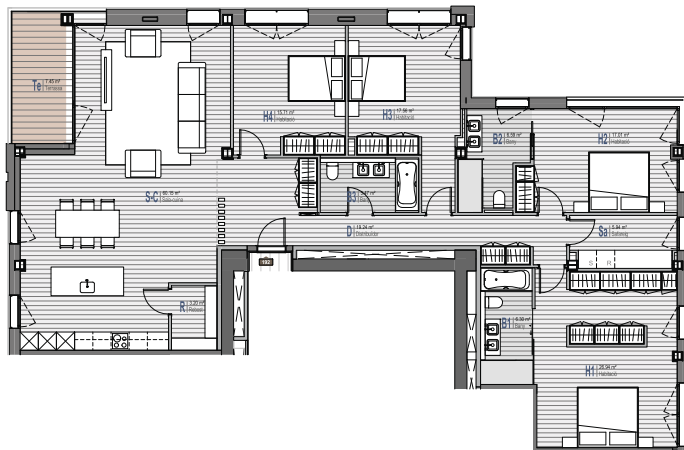
*Excelente piso para
inversión o residencia*



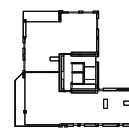
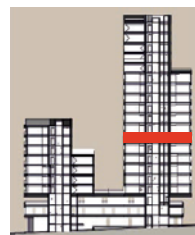
PLANTA 9 - PISO 2

Orientación Norte

- Habitaje _____ 214,50 m²
- Terraza _____ 8,09 m²
- Superficie Total _____ 222,59 m²
- Dormitorios _____ 4
- Baños _____ 3
- Buenas vistas



Nota: los límites, las superficies, las medidas, la configuración y otros, están sujetas a posibles modificaciones, exigencias técnicas, jurídicas o comerciales. El total de m² de habitaje puede quedar afectado.



TORRE 2



TORRE 1

*Los precios no incluyen garaje ni trastero.

** 4,5% IGI no incluido.