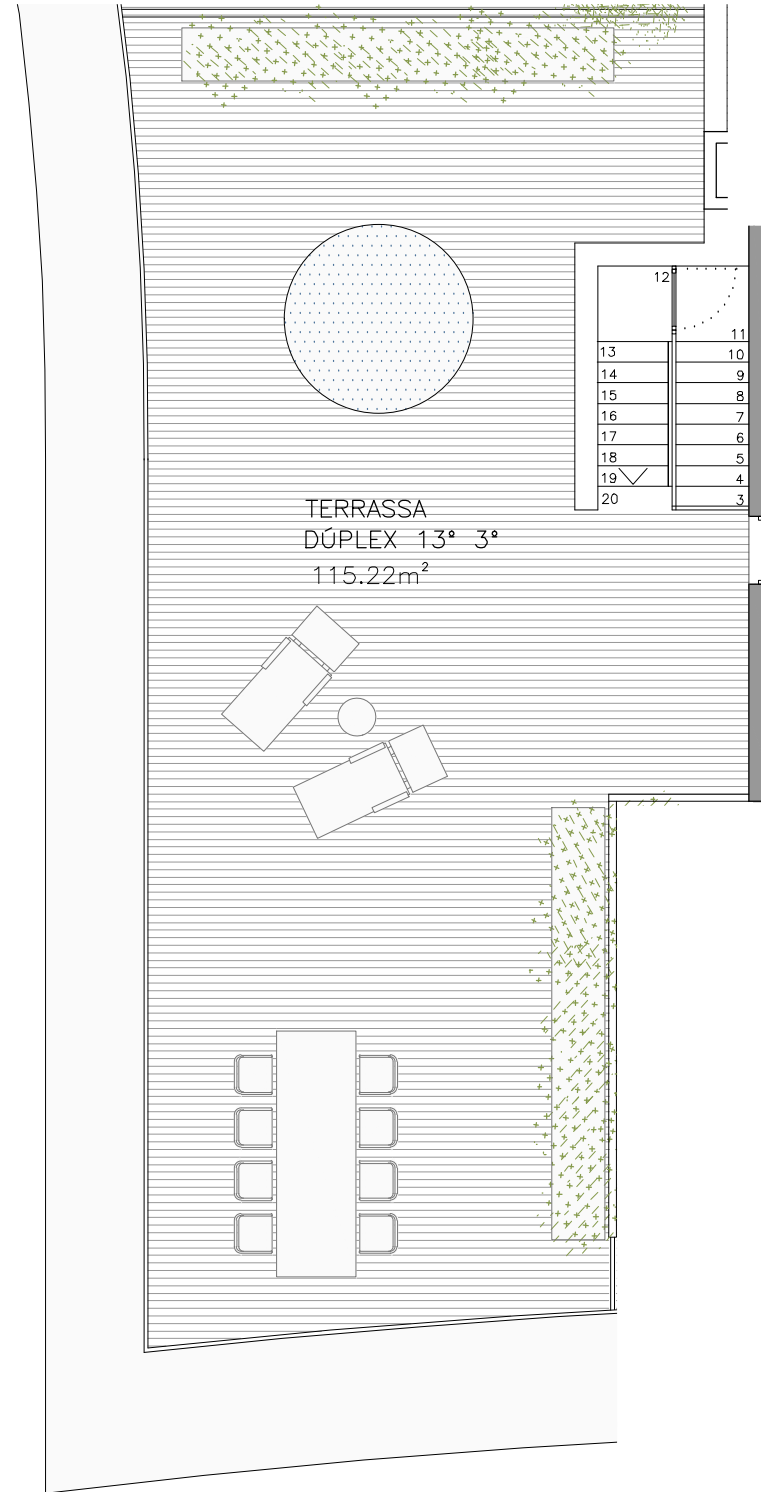
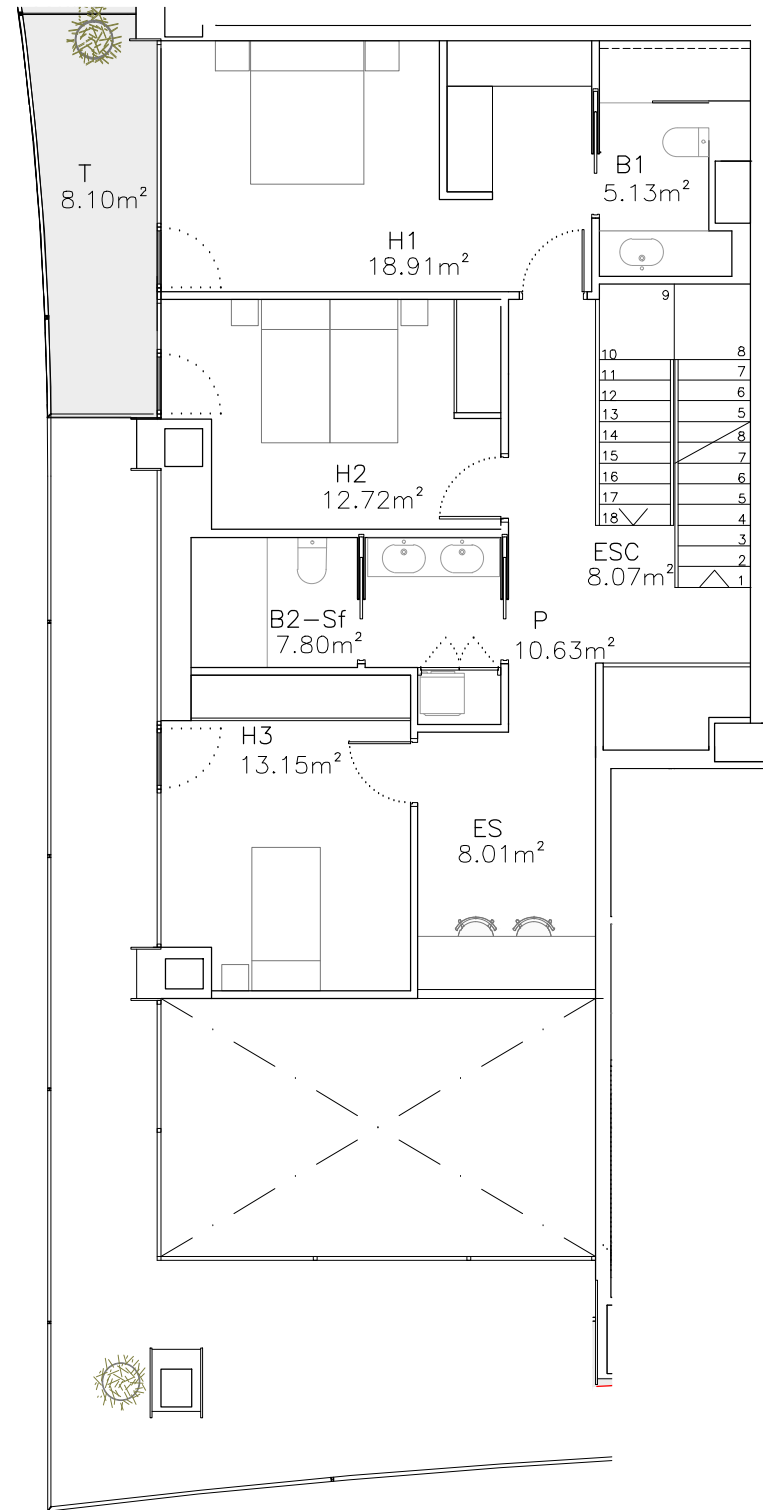
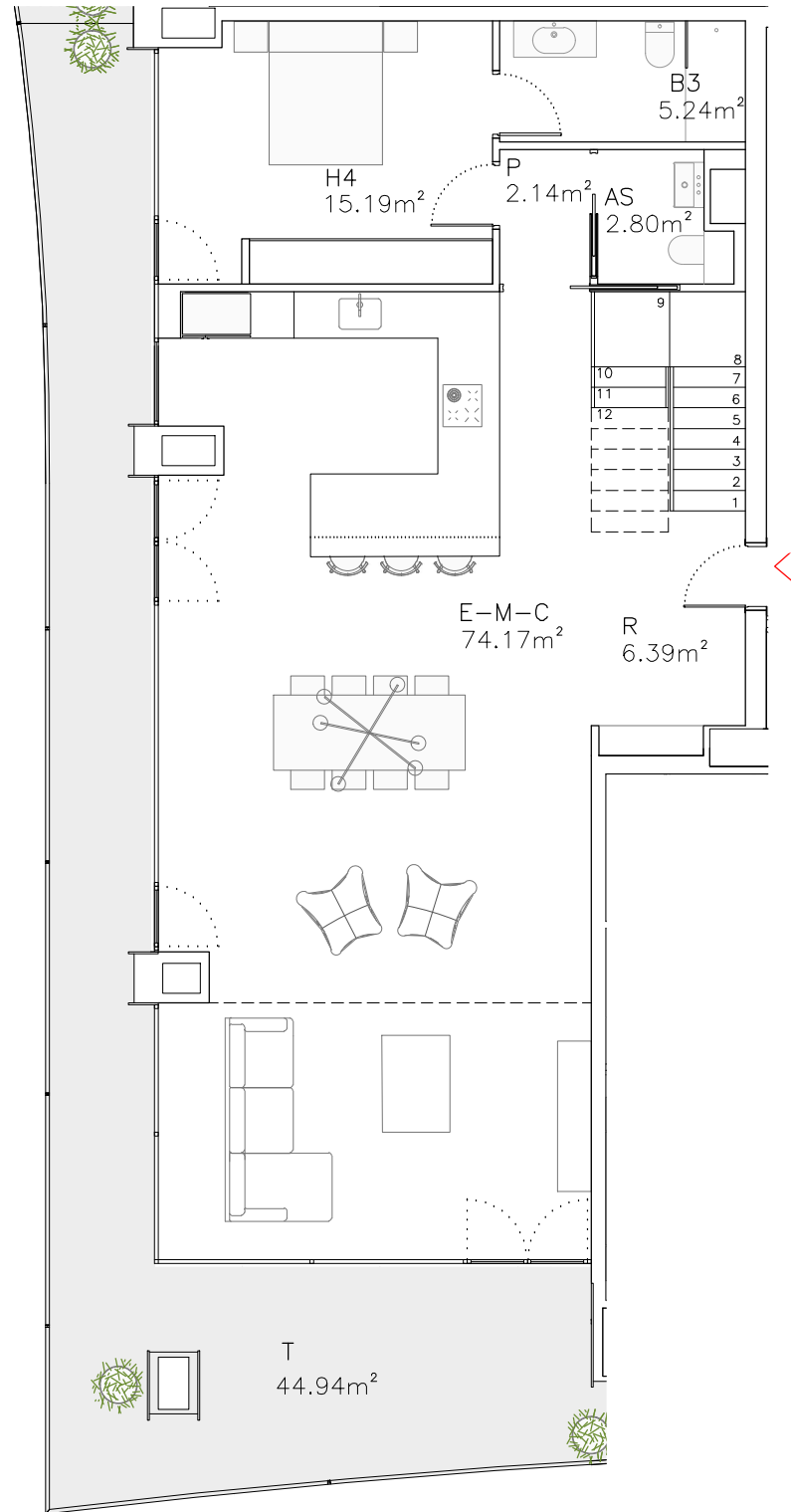


P13°:
 SUP.ÚTIL INTERIOR 105,93m²
 SUP.CONSTRUIDA 127,75m²

P14°:
 SUP.ÚTIL INTERIOR 84,42m²
 SUP.CONSTRUIDA 100,28m²

| | SUP. CONSTRUÏDA | SUP. ÚTIL INTERIOR | SUP. ÚTIL TERRASSA |
|------------------|-----------------------|-----------------------|-----------------------|
| porta 3 (dúplex) | 228,03 m ² | 190,35 m ² | 168,26 m ² |



| | | | |
|--|--|---|----------------|
| ENGITEC ENGINYERS I ARQUITECTES ASSOCIATS | | | |
| Tel.: 802 000 Fax: 802 009 e-mail: engitec@engitec.ad | | Edifici MONTCLAR c/ Bonaventura Armengol 10 despatx 234 (Andorra la Vella) PRINCIPAT D'ANDORRA | |
| TÍTOL DEL PROJECTE: PROJECTE D'HABITATGE PLURIFAMILIAR EL FALGUERÓ (FASE 1 + FASE 2) | | | |
| ADREÇA: Urbanització el Falgueró ESCALDES-ENGORDANY | | | |
| TÍTOL DEL PLÀNOL: PLANTA 13, 14 i 15, DÚPLEX PORTA 3° EDIFICI 1 | | | |
| Nº PROJECTE: 220053 | Nº PLÀNOL: | | |
| DATA: AGOST 2023 | FULL: de | | |
| ESCALA DIN-A4: E:1/100 | ESCALA DIN-A3: | ESCALA DIN-A2: | ESCALA DIN-A1: |
| LA PROPIETAT: ATRI, SA ENCAIX IMMOBILIARI, SA | ARQUITECTE: PERE ESPUGA SORRIBES | | |
| REPRESENTANT LEGAL: Sr. FRANCESC XAVIER SABATE ARESTE | COL·LABORADORS: | | |
| INSTAL·LACIONS: | ESTRUCTURES: JOSEP M° PLANES OBIOLS | | |
| COL·LABORADORS: | COL·LABORADORS: | | |
| MODIFICACIONS: | | | |
| 1° | 3° | | |
| 2° | 4° | | |

